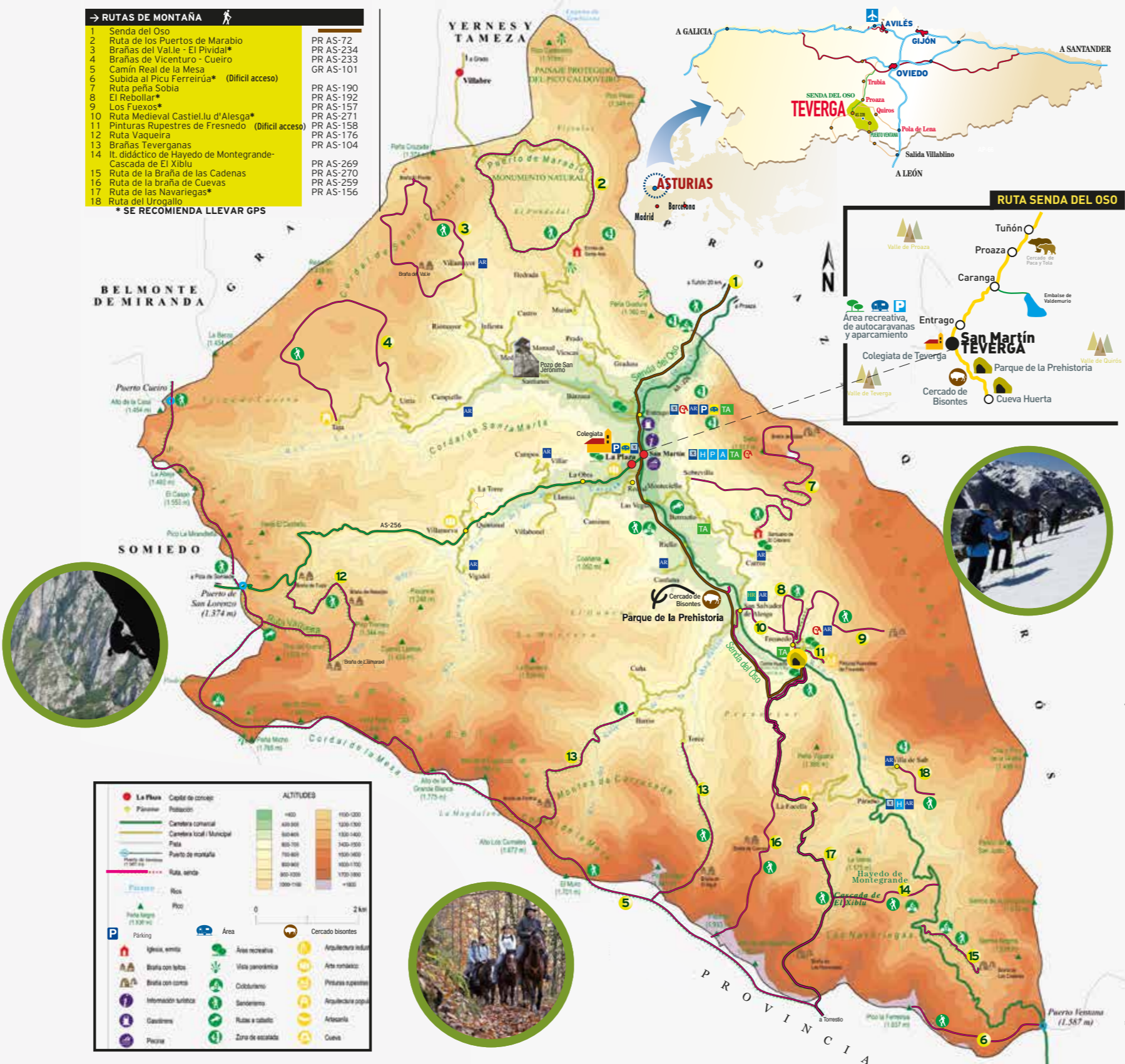




- **RUTAS DE MONTAÑA**
- Senda del Oso
 - Ruta de los Puertos de Marabio
 - Brañas del Val.le - El Pividal*
 - Camin Real de la Mesa
 - Subida al Picu Ferreirúa* (Difícil acceso)
 - Ruta Peña Sobía
 - El Rebollar*
 - Los Fuexos*
 - Ruta Medieval Castiel.lu d'Alesga*
 - Pinturas Rupestres de Freshedo (Difícil acceso)
 - Ruta Vaqueira
 - Brañas Teverganas
 - It. didáctico de Hayedo de Montegrande- Cascada de El Xiblu
 - Ruta de la Braña de las Cadenas
 - Ruta de la braña de Cuevas
 - Ruta de las Navariegas*
 - Ruta del Urogallo
- * SE RECOMIENDA LLEVAR GPS

- PR AS-72
PR AS-234
PR AS-233
GR AS-101
- PR AS-190
PR AS-192
PR AS-157
PR AS-271
PR AS-158
PR AS-176
PR AS-104
- PR AS-269
PR AS-270
PR AS-259
PR AS-156



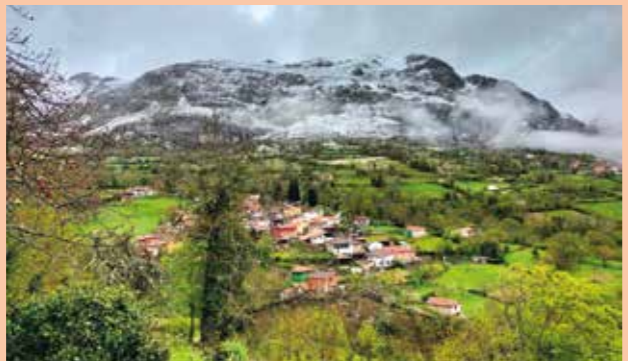
PARQUE NATURAL Y RESERVA DE LA BIOSFERA



Natural park and biosphere reserve

Teverga forma parte del Parque Natural de Las Ubiñas-La Mesa, declarado Reserva de la Biosfera (2012). Entre otros muchos lugares de interés, cuenta con el Monumento Natural de Cueva Huerta y el Puerto de Marabío, además del espectacular Hayedo de Montegrande, uno de los mayores de Asturias, por el que discurre una ruta de senderismo accesible que finaliza en la cascada del Xiblu.

Teverga is part of the Nature Park of Las Ubiñas-La Mesa, listed as Biosphere Reserve (2012).



CUEVA HUERTA



Huerta Cave Natural Monument



MONUMENTO NATURAL DE CUEVA HUERTA
Es una de las mayores cavidades de la Cordillera Cantábrica, forma parte de un conjunto Kárstico importante.

Visitas guiadas:
Deporventura T 666 557 630 T 666 55 76 28

*It is one of the largest caves of the Cantabrian Mountains.
It is part of a major limestone site.
Guided tours: Deporventura T 666 557 630 T 666 55 76 28*



SENDA DEL OSO



Bear Path

Vía Verde sobre la caja de un antiguo tren minero. Recorrido de 21 kilómetros desde Entrago (aparcamiento, área recreativa y de autocaravanas) a Tuñón, a los que se han añadido 8 km más en dirección a Cueva Huerta con acceso directo al Parque de la Prehistoria.



Greenway on the trail of an old mining train. 21-kilometer itinerary from Entrago (parking site, picnic and camper van area) to Tuñón, which has been extended over 8 km towards Cueva Huerta with direct access to the Prehistory Park.

PARQUE DE LA PREHISTORIA



Prehistory Park

Alberga la colección de arte rupestre más importante del mundo (Paleolítico Superior). Además cuenta con una pareja de caballos Przewalski, dos bisontes europeos adultos y una cría nacida en Teverga (Único ejemplar nacido en Asturias en los últimos 10.000 años).

www.parquedelapreistoria.es
T 902 30 66 00 / 985 76 47 39

PREHISTORY PARK It houses the largest collection of cave art in the world (Upper Paleolithic). It also has a couple of Przewalski horses, two European adult bison and one calf born in Teverga (The only one born in Asturias in the last 10,000 years).

www.parquedelapreistoria.es
T 902 30 66 00/985 76 47 39



ETHNOGRAPHY AND INDUSTRIAL HERITAGE Mountain pastures preserving stone huts with tiled or thatched roofs (teitos) and corros or cabanos (circular constructions with false stone domes).

ETNOGRAFÍA Y PATRIMONIO INDUSTRIAL Destacan las brañas, pastos situados en lugares altos de las montañas que conservan cabañas de piedra con cubierta de teja o escoba (teitos) y corros o cabanos (construcciones circulares con falsa cúpula de piedra).

Una muestra del pasado minero es el Castillete de San Jerónimo (Santianes) que cuenta con una sala de máquinas recuperada. Brañas que conservan cabañas de piedra con cubierta de teja o escoba (teitos) y corros o cabanos (construcciones circulares con falsa cúpula de piedra).

Saint Jerome's Headframe (Pozo de San Jerónimo) in Santianes is a sample of its mining past, displaying a recovered engine room.



PATRIMONIO



Heritage

COLEGIATA DE SAN PEDRO Y SUS MOMIAS (B.I.C.)
Ejemplo único del paso del prerrománico al románico (SXII). Alberga las momias del Marqués de Valdecarzana y su hijo. Visitas guiadas: T 696 81 69 15

COLLEGIATE CHURCH OF SAINT PETER (San Pedro) AND ITS MUMMIES (Site of cultural interest). Only example of a transition building from Pre-Romanesque to Romanesque (11th C.). It houses the mummies of a Valdecarzana Marquess and his son. Guided visits: T 696 81 69 15

